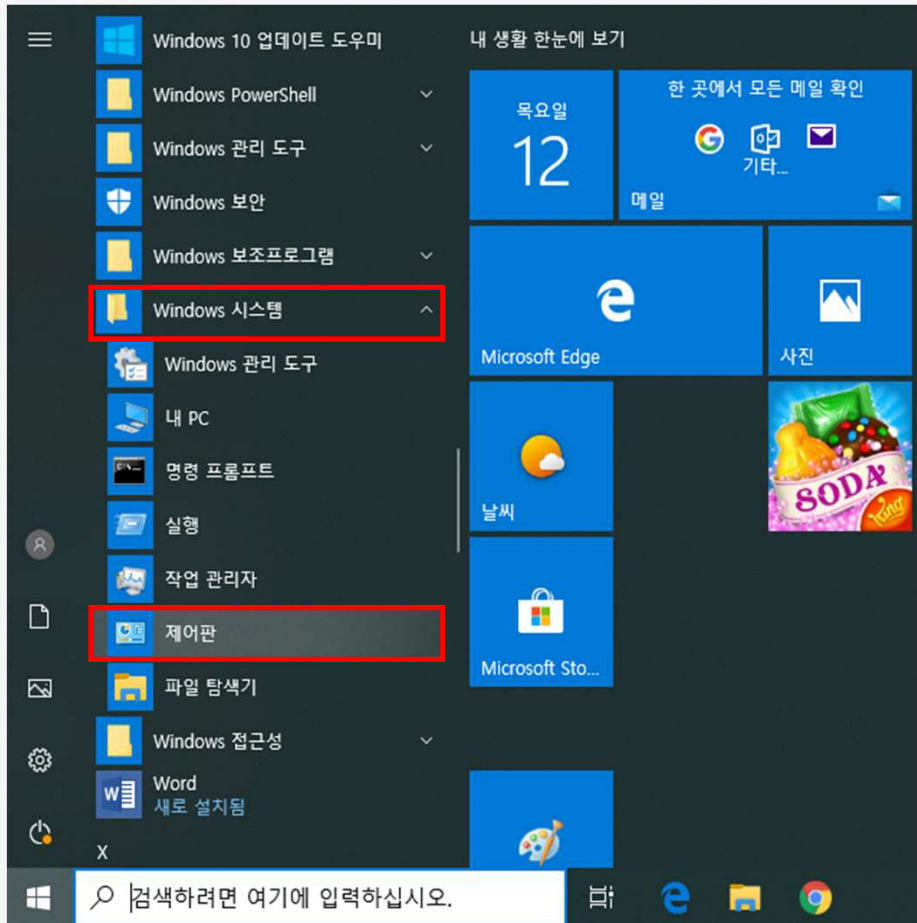
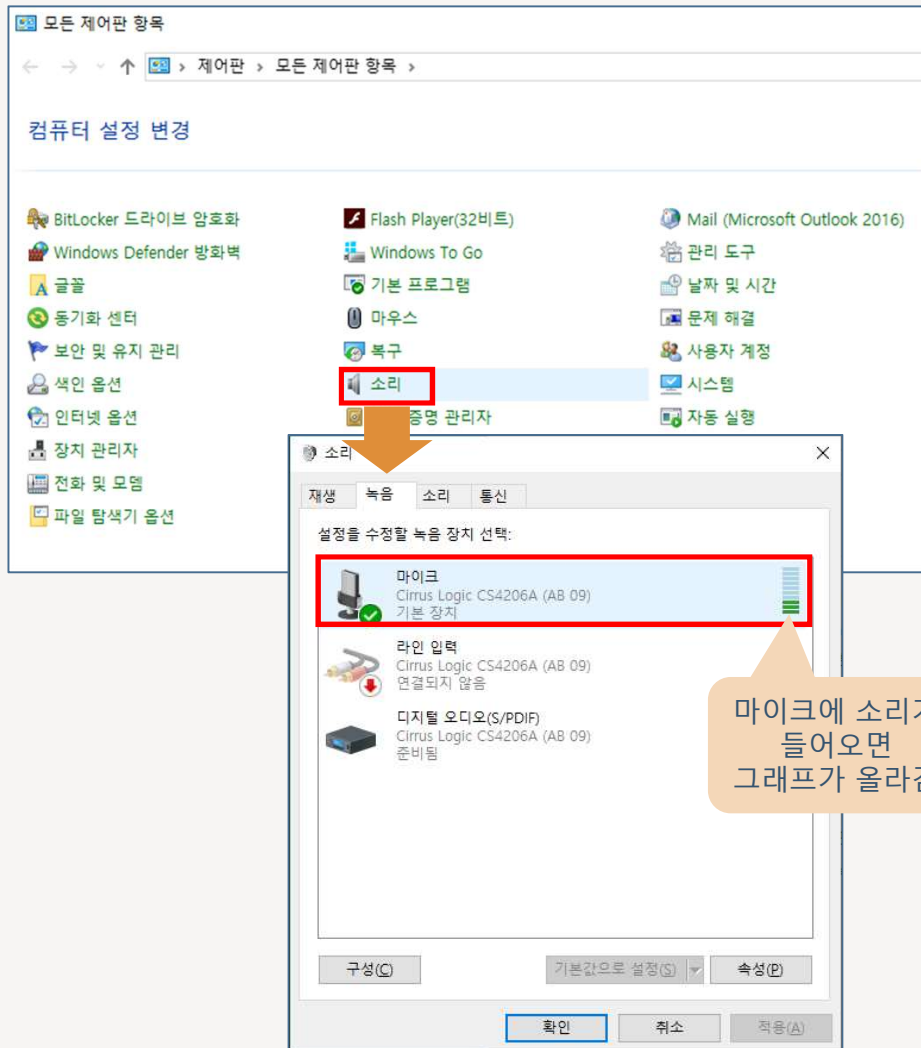




# IDEC CDC 포스터 발표영상 제작/업로드

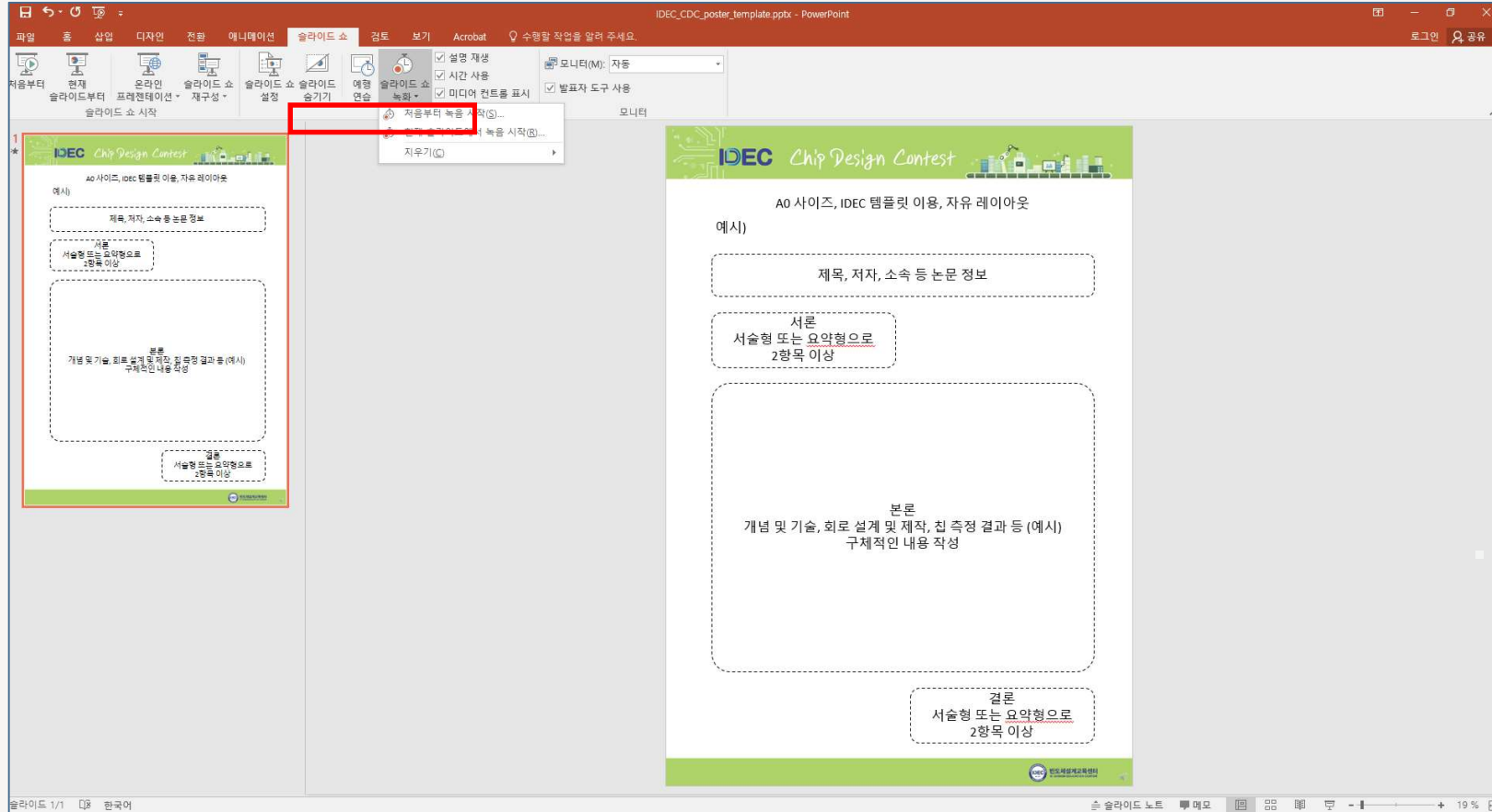


- 먼저 음성(목소리)을 녹음 할 수 있는 마이크 장치가 필요합니다.
- PC에 마이크가 없다면 USB, Bluetooth 장치 등에 마이크를 추가 하시기 바랍니다.
- 참고로 Desktop PC에는 대부분 내장마이크가 없습니다. 노트북에 있는 내장마이크를 사용하시거나 Bluetooth 이어셋 등을 연결하여 마이크를 사용 하시기 바랍니다.
- 마이크가 준비되었으면 좌측 그림과 같이 [Windows 시스템] -> [제어판]을 클릭합니다.



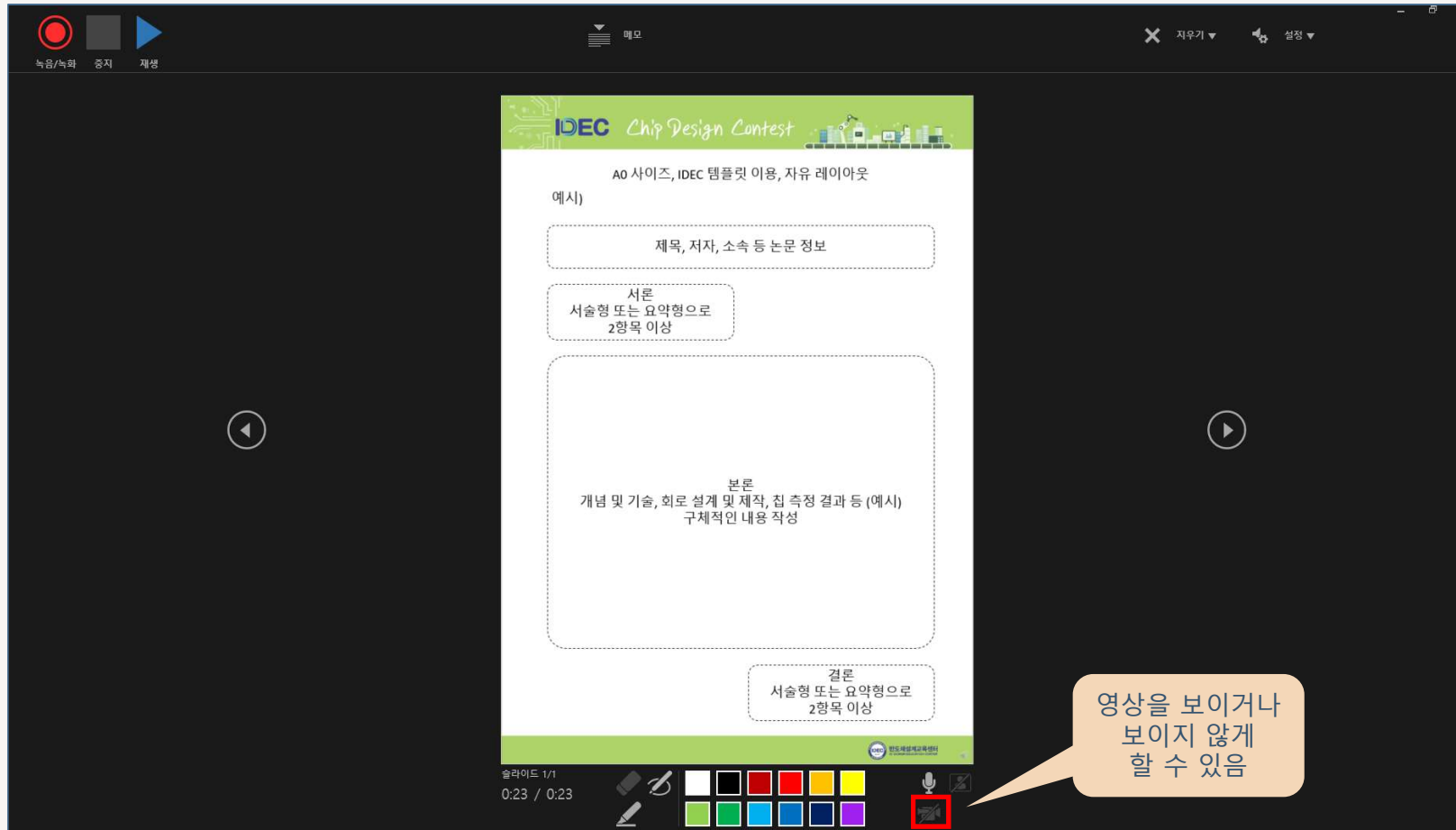
- 제어판에서 [소리]를 클릭하면 재생, 녹음 등을 설정할 수 있는 화면이 나타납니다.
- [녹음]탭을 선택하여 사용할 마이크가 기본장치로 설정되어 있는지 확인합니다.
- 만약 기본장치가 아니라면 해당 장치에서 마우스 우측 버튼을 클릭하여 기본장치로 설정합니다.
- 다음으로 목소리를 내어보아 장치 우측에 위치한 음성그래프가 움직이는지 확인합니다.
- 음성그래프가 움직이지 않은 다면 장치가 꺼져있거나 음소거가 되어있는지 확인하시기 바랍니다.
- 정상적으로 설정이 완료되면 [확인]을 클릭하여 마이크 설정을 마무리합니다.

## 2 파워포인트에서 발표 녹화



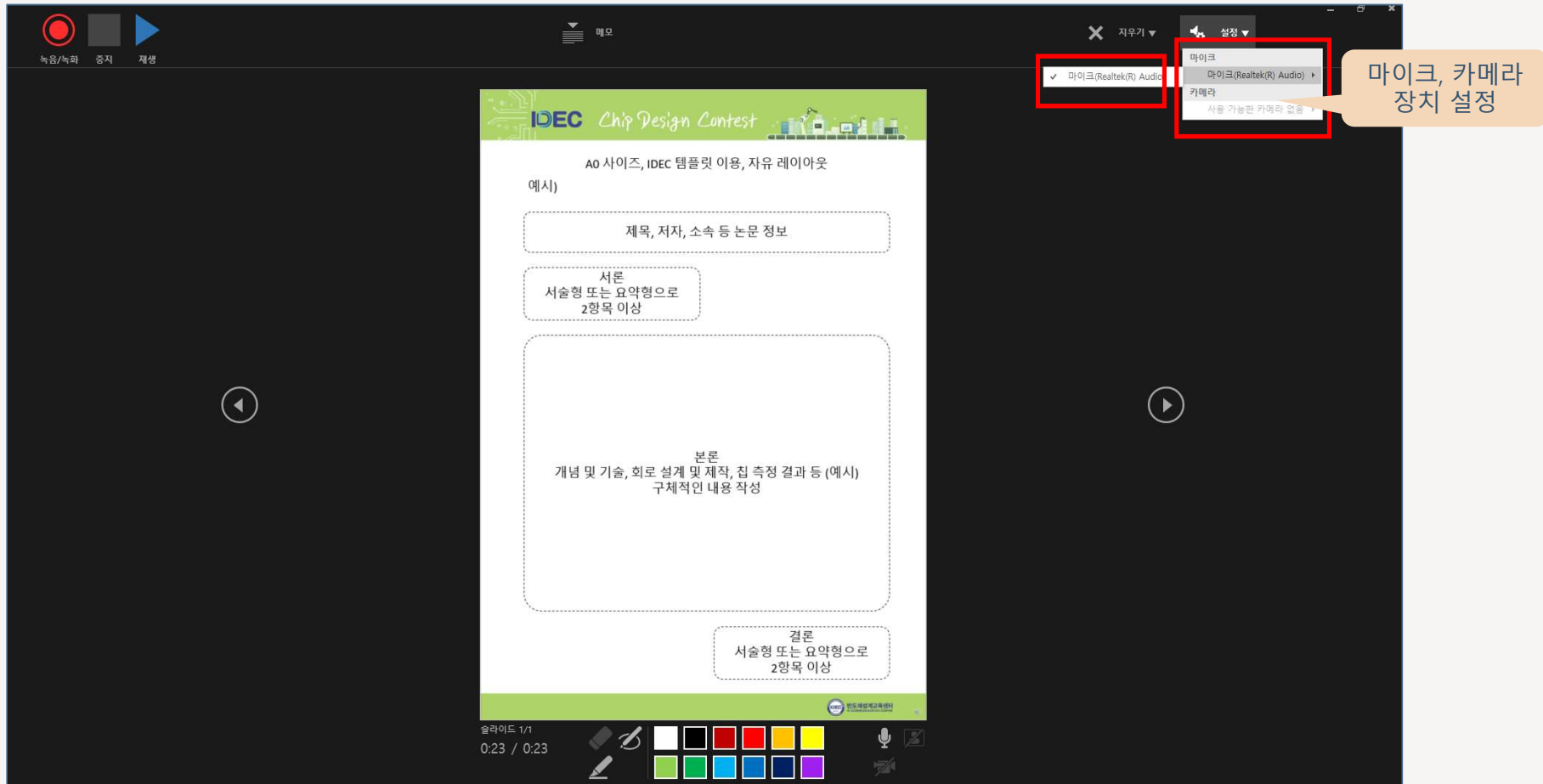
- [슬라이드 쇼] 메뉴에서 [슬라이드 쇼 녹화] -> [처음부터 녹화]를 선택하여 녹화 화면으로 이동합니다.
- 발표자료는 기존에 제출했던 포스터를 활용하여 **PPT 4~8장 정도로 재구성하여 제작**하시길 권장합니다.

## 2 파워포인트에서 발표 녹화



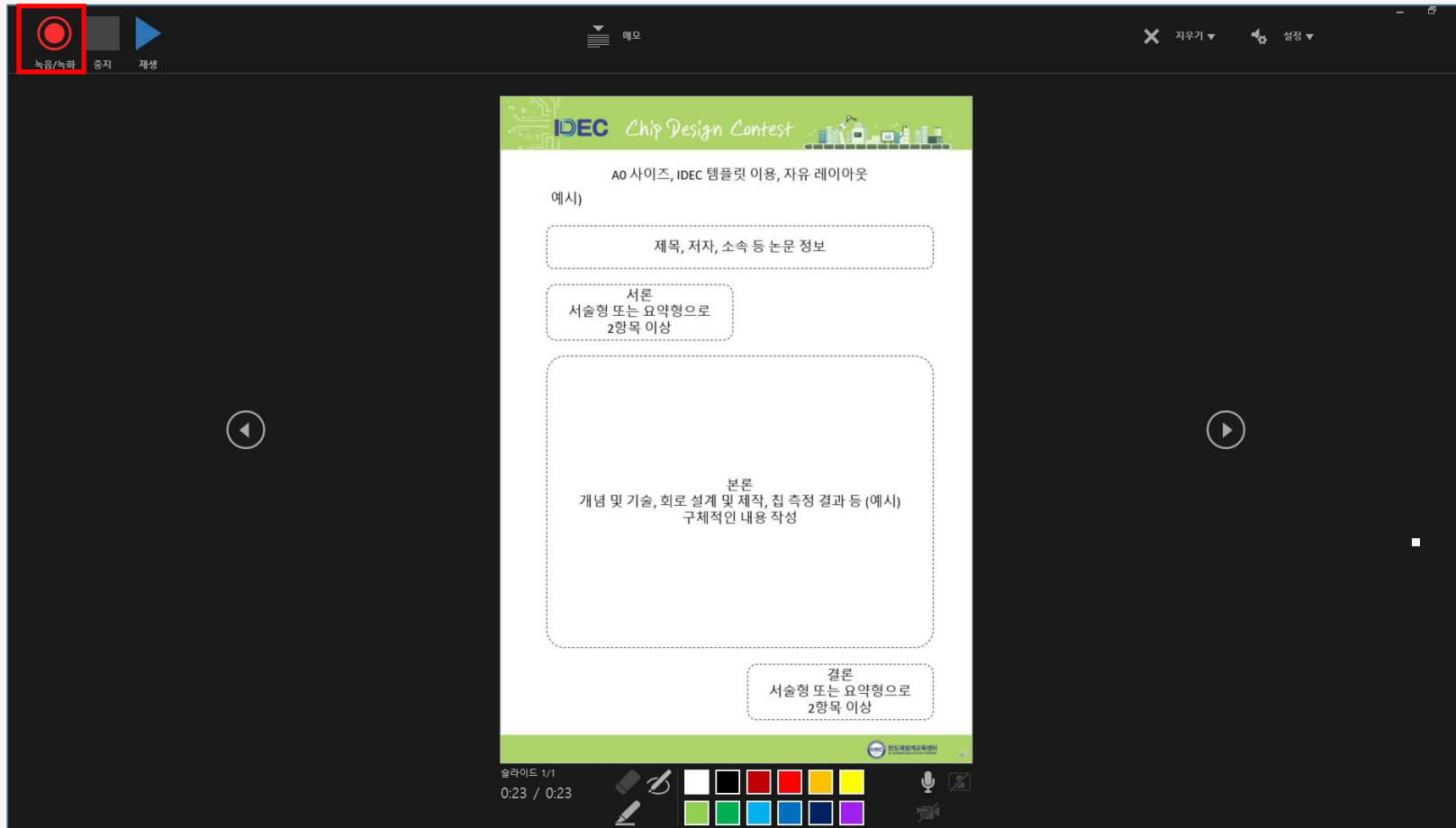
- 만약 PC에 카메라가 내장되어 있다면 우측 하단에 본인의 영상이 표시됩니다.
- 영상이 표시되는 것을 원하지 않으면 카메라 모양을 클릭하여 보이지 않게 처리합니다.

## 2 파워포인트에서 발표 녹화



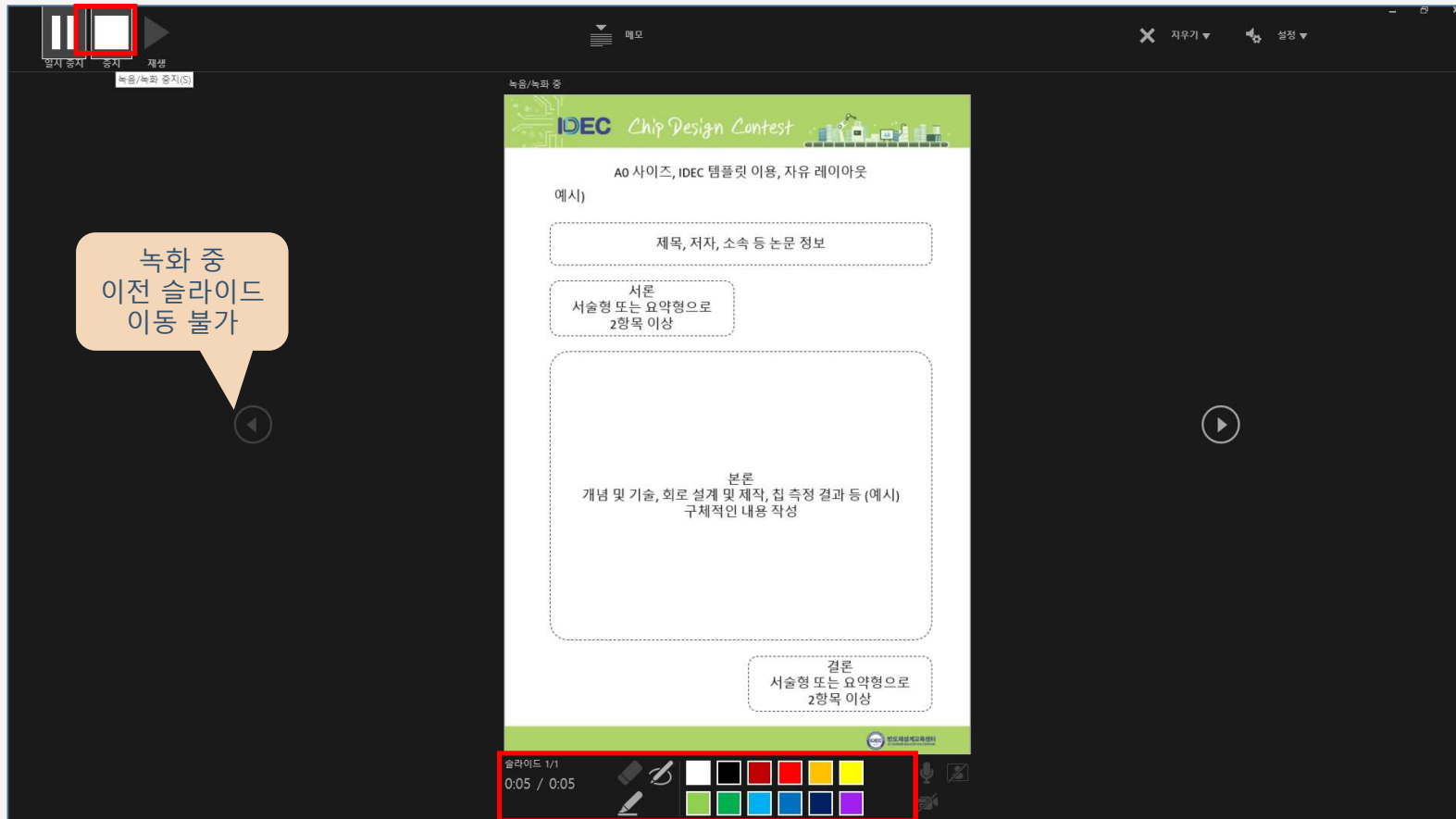
- 우측상단 부분에는 마이크와 카메라를 설정하는 버튼이 있습니다.
- 만약 원하는 장치로 설정 되어있지 않다면 원하는 장치로 설정합니다.

## 2 파워포인트에서 발표 녹화



- 설정이 완료되었다면 좌측상단에 녹화버튼을 클릭하여 녹화를 시작합니다.
- 본인의 논문 내용을 **5~7분 내외**로 발표해 주시기 바랍니다.

## 2 파워포인트에서 발표 녹화



### \*참고사항\*

파워포인트의 녹화방식은 슬라이드 별로 음성이 저장되는 방식으로 슬라이드를 넘길 때 음성이 이어지지 않습니다.

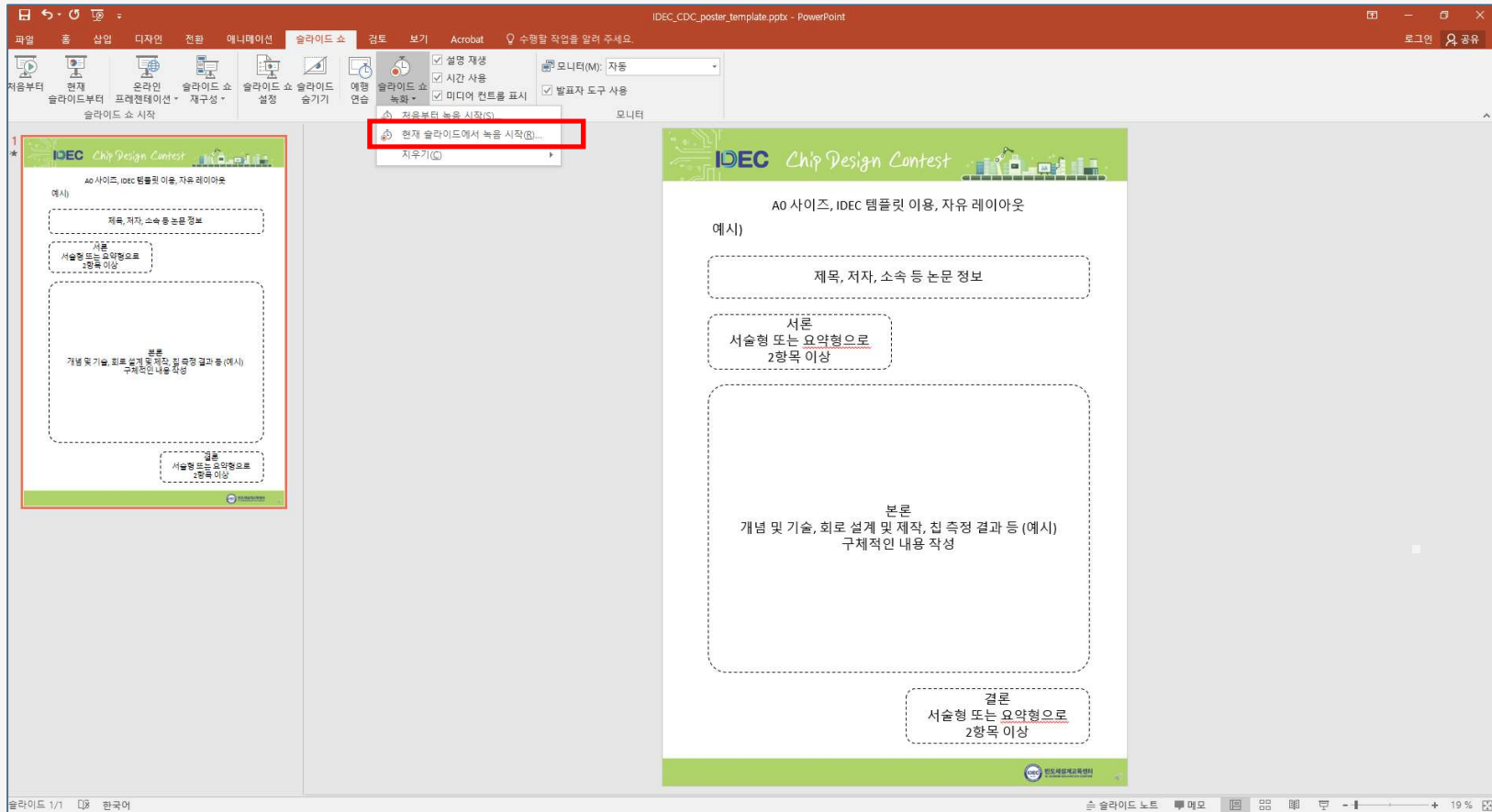
또한 이전 슬라이드로 돌아가 다시 설명할 수 없습니다.

만약 이전 슬라이드로 돌아가 추가 설명이 필요하다면 해당 슬라이드를 원하는 위치에 복사하여 녹화 하면 됩니다.

- 녹화 중에는 하단에 펜모양을 클릭하여 판서가 가능합니다.
- 녹화가 완료 되었다면 좌측 상단에 녹화 중지 버튼을 클릭하여 녹화를 종료 합니다.



## 2 파워포인트에서 발표 녹화



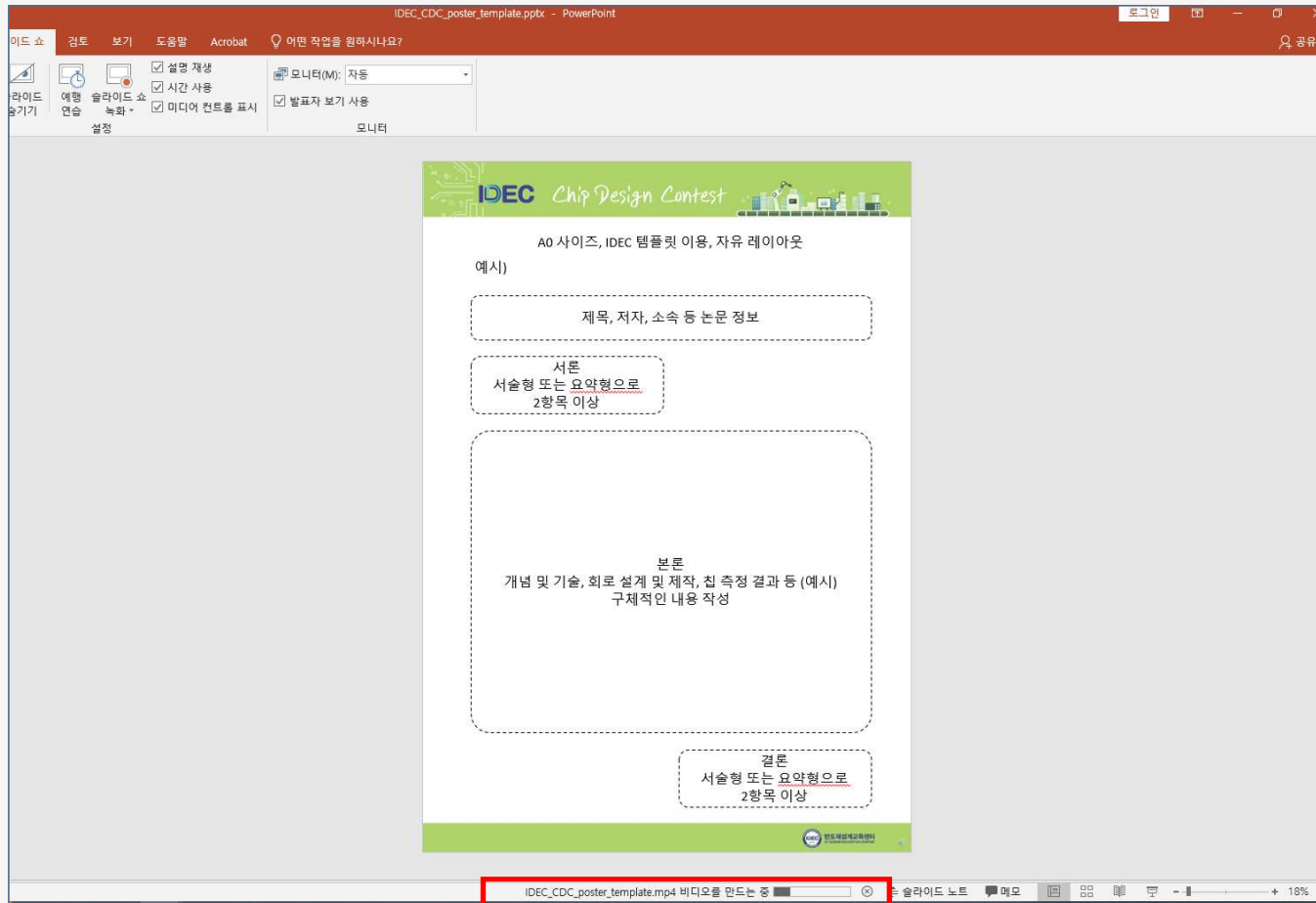
- 만약 특정 슬라이드에만 녹화가 잘못 되어 다시 녹화를 원한다면 [현재 슬라이드 녹화]를 선택하여 다시 녹화하면 해당 슬라이드 녹화만 교체 됩니다.

## 2 파워포인트에서 발표 녹화



- 녹화가 완료 되면 [파일]메뉴 [내보내기] -> [비디오 만들기]를 선택하여 동영상 파일로 저장합니다.
- 파일명은 반드시 "논문번호.mp4"형태로 저장하시기 바랍니다. (논문번호는 idec.or.kr->마이페이지에서 확인 가능)

## 2 파워포인트에서 발표 녹화



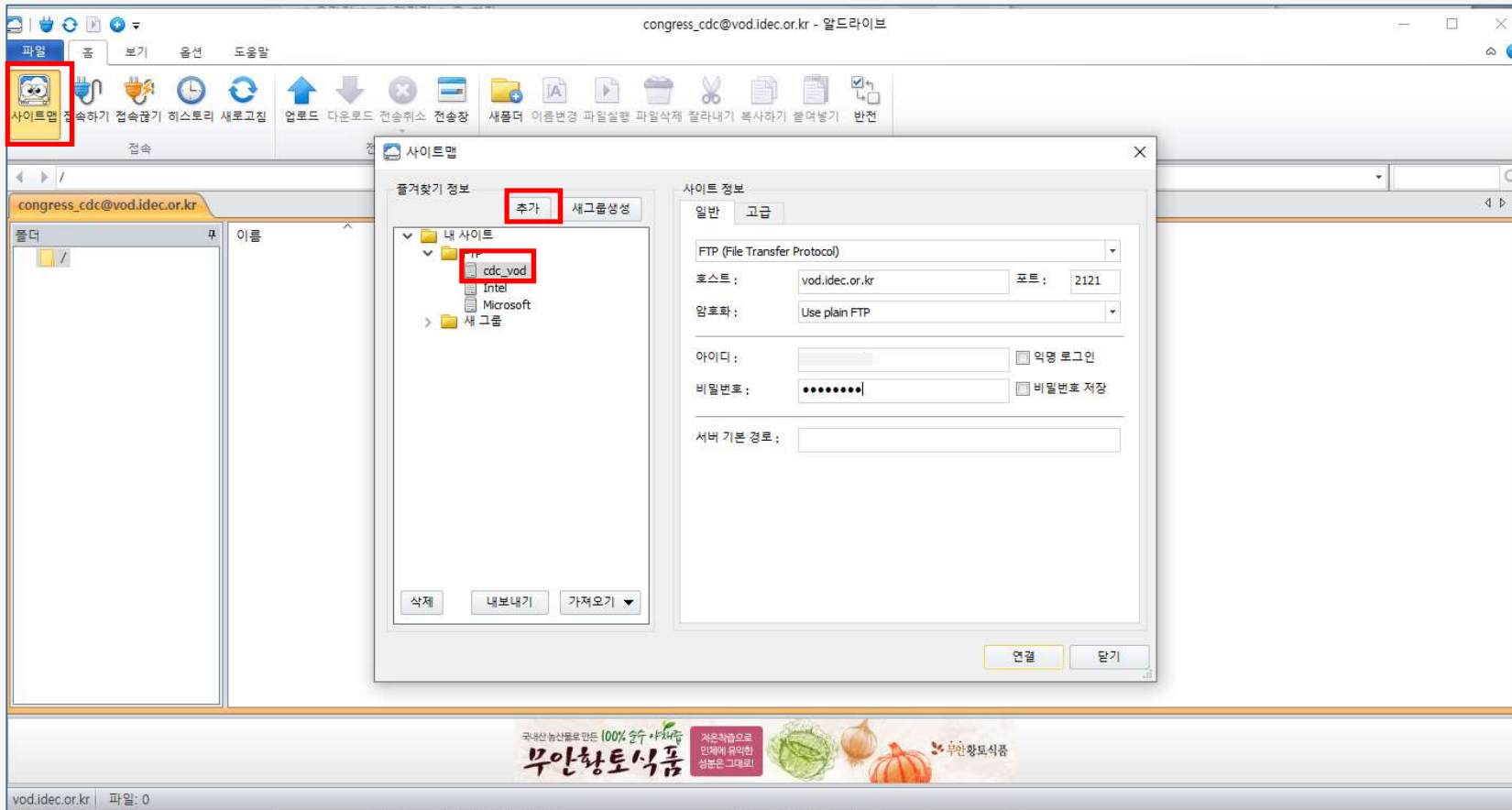
- 비디오 만들기를 클릭하고 나면 위 그림과 같이 화면 아래 부분에 진행률이 표시 됩니다.
- 진행이 완료된 후 저장된 동영상 확인 가능합니다.

# 녹화 영상 FTP 업로드



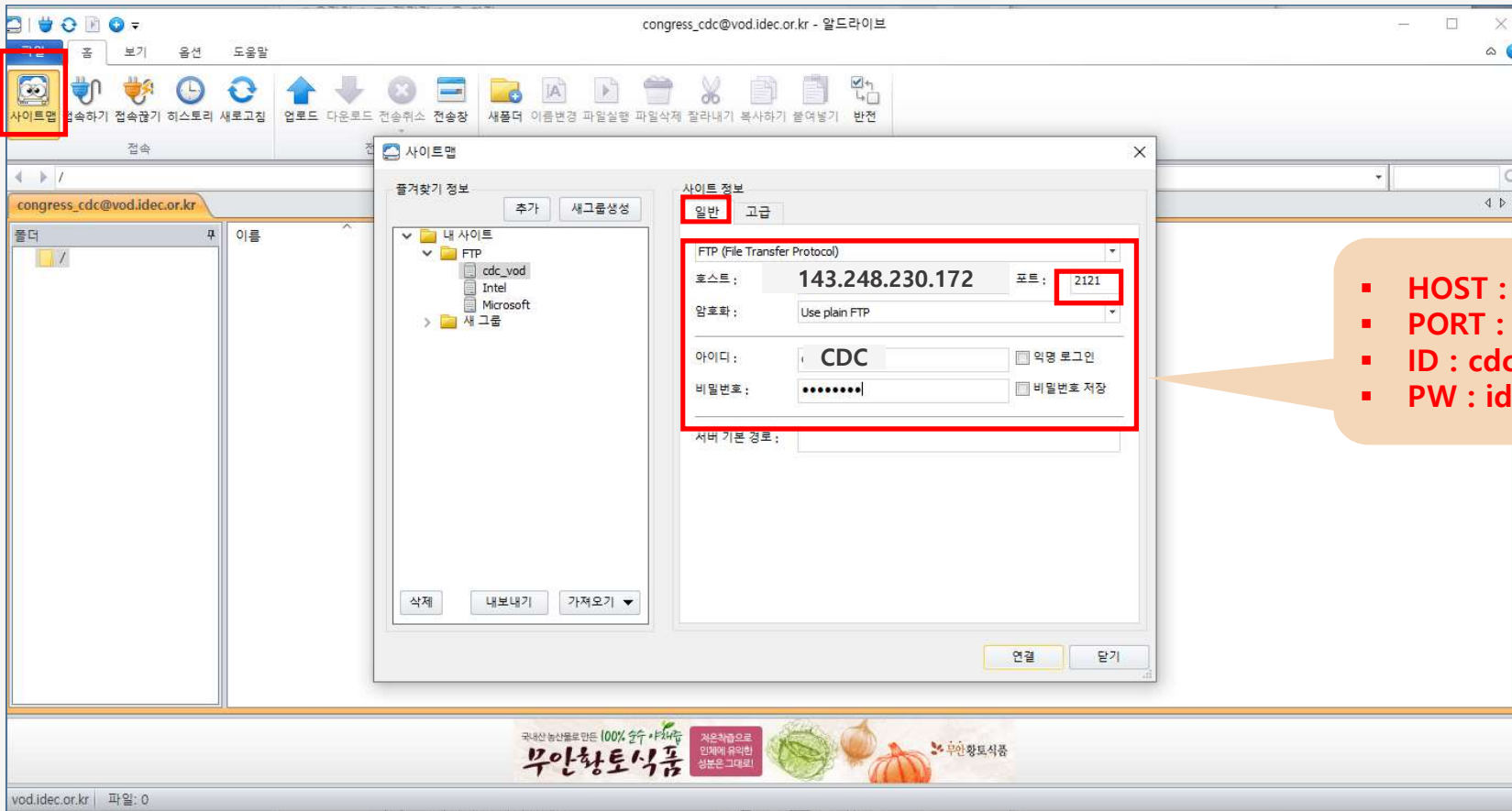
- 동영상 업로드를 위해 FTP 접속 프로그램이 필요합니다.
- 알 드라이브(FTP 접속 프로그램)를 설치해주세요. (<http://altools.co.kr>)

### 3 녹화 영상 FTP 업로드



- [사이트 맵] 버튼을 클릭하여 FTP 사이트를 추가합니다.

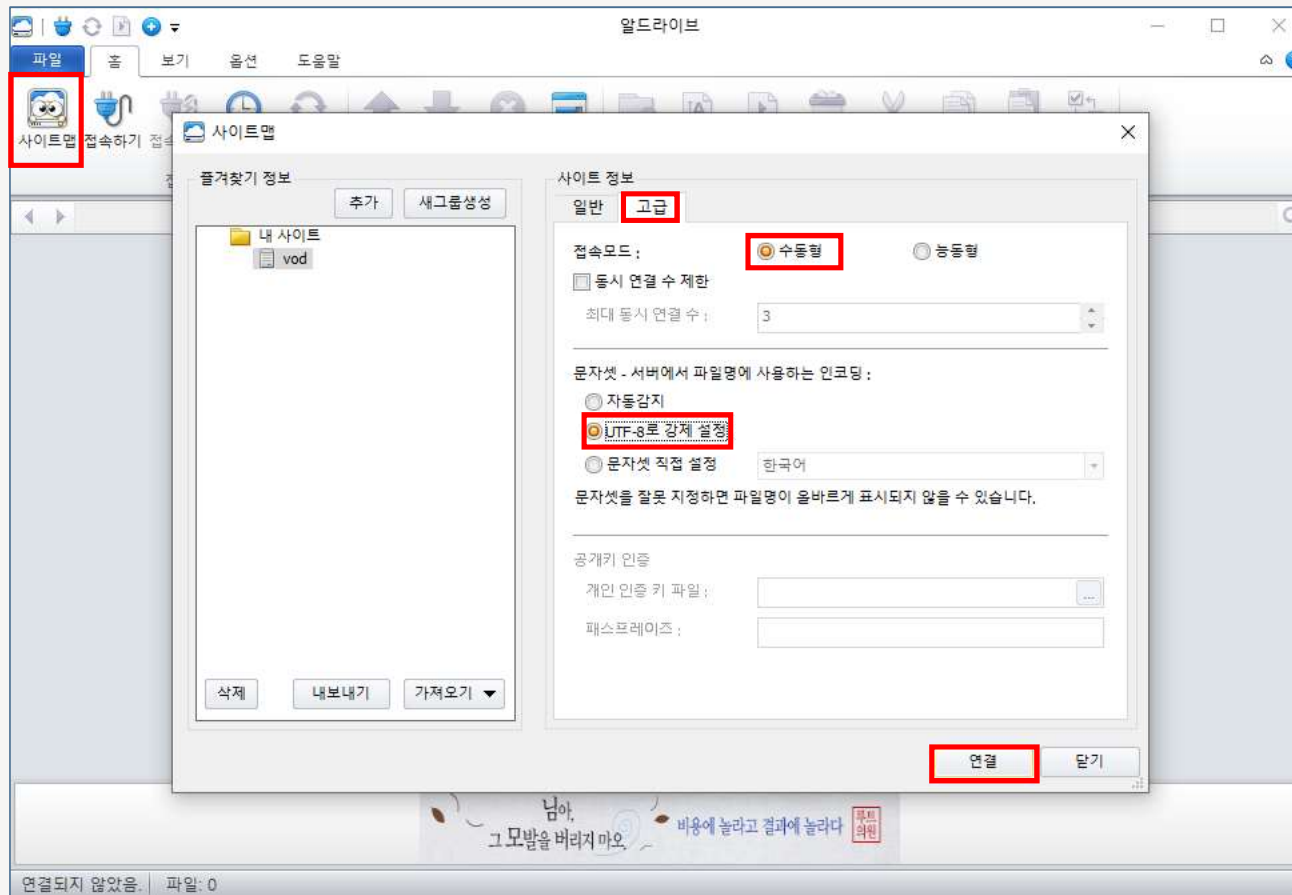
### 3 녹화 영상 FTP 업로드



- HOST : 143.248.230.172
- PORT : 2121
- ID : cdc
- PW : idec1234%%

▪ [사이트 정보] -> [일반] 탭에서 위와 같이 입력합니다.

### 3 녹화 영상 FTP 업로드



- [사이트 정보] 중 [고급] 탭에서 위와 같이 접속 모드는 [수동형], 문자셋은 [UTF-8]로 강제 설정을 선택합니다.

감사합니다.